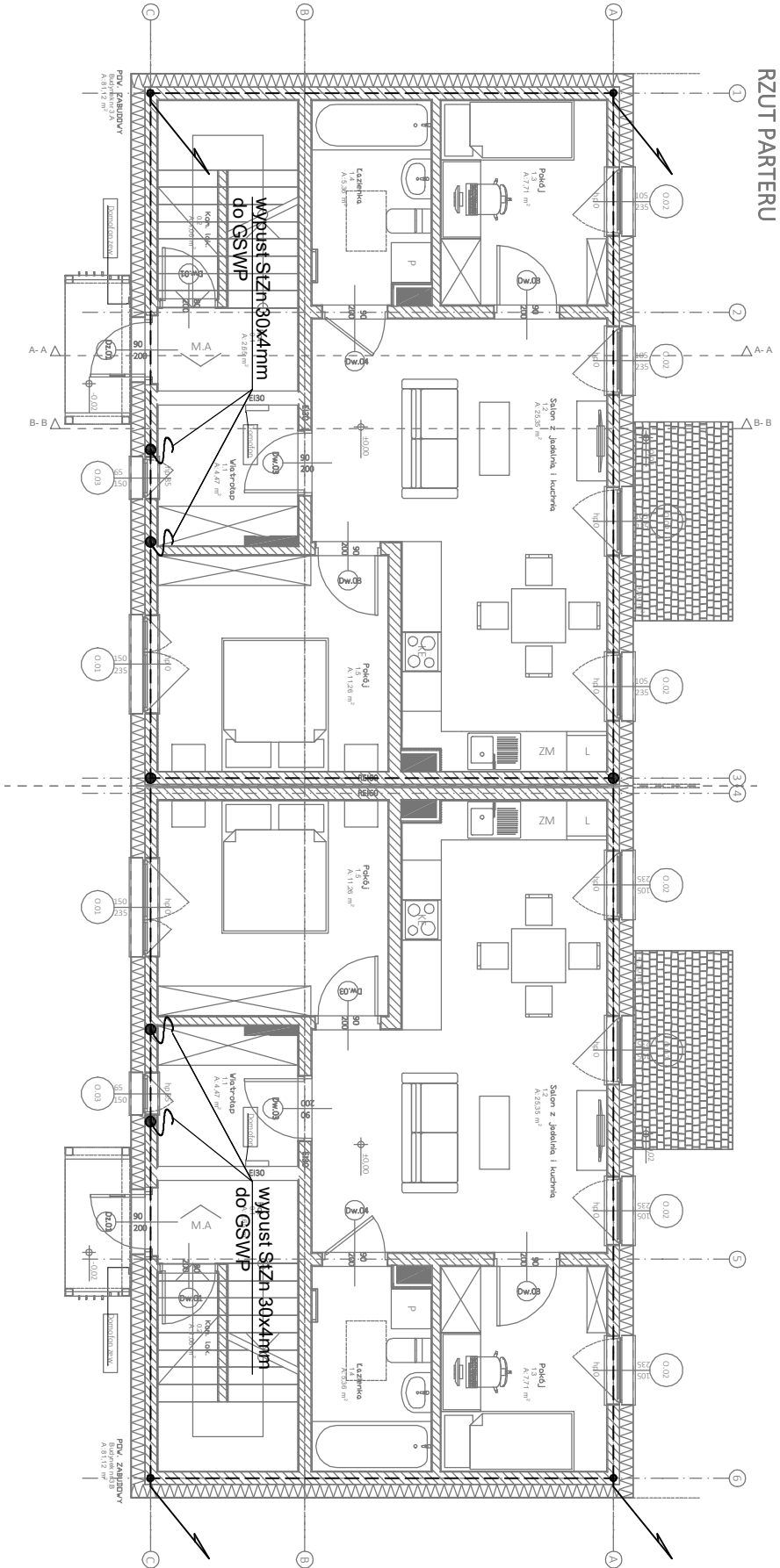


LEGENDA:

- Wyprut StZn 30x4mm od uzioru do szyn uziemiających
- Uzior fundamentowy StZn 30x4mm
- przewód uziemiający - stal nierdzewna 30x4mm
- złącza kontrolnego

- Jako uzior fundamentowy zastosować bednarke StZn 30x4mm ukladana w warstwie chudego betonu pod fundamentem. Zapewnić otulinę min 5cm dla bednarki.
- Bednarkę ukladac szerszym bokiem pionowo na uchwytych wbianych w warstwe zagęszczonego piasku. Wzajemne połączenia wykonac zgodnie z normą PN-EN 62305
- Jako wypusty od uzioru fundamentowego do szyn wyrównawczych zastosować bednarkę StZn 30x4mm (bez kontaktu z ziemią), jako przewody uziemiające zastosować stal nierdzewną 30x4mm
- Przed wylaniem betonu należy skontrolować stan połączeń, wykonać pomiary ciągłości uzioru i sporządzić dokumentację fotograficzną.
- Jako przewody odprowadzające w budynku zastosować drut StZn 8mm prowadzony w rurkach ochronnych w elewacji budynku.
- Przewody uziemiające łączyć z przewodami odprowadzającymi w złączach kontrolnych umieszczonych w studzienkach i puszkach probierczych
- Wszystkie prace wykonać zgodnie z normą PN-EN 62305
- Przebiecie fundamentu wykonać przy użyciu przepustów pęczniących, uzgodnionych z konstruktorem



PROJEKT TECHNICZNO-WYKONAWCZY

riser	
RISER Sp. z o.o. ul. Inwalidów Wojennych 8 43 - 603 Jaworzno NIP: 632-18-93-938 REGON: 240153568 KRS: 0000242469	

BRANZA ELEKTRYCZNA			
TEMAT PROJEKTU:	Projekt budowy zespołu 8 budynków mieszkalnych jednorodzinnych dwukondygnowych w zabudowie bliźniaczej, 4 budynki mieszkalne jednorodzinne dwukondygnowe w zabudowie szeregowej oraz 6 garaży w zabudowie szeregowej infrastruktura.		
TEMAT RYSUNKU:	RZUT PARTERU - INSTALACJA UZIOMOWA		
ADRES INWESTYCJI:	Działki nr 1258/5, 1258/6 w ok. ul. Mysłiwca, Staniszcze Małe, gm. Kolonowskie, powiat strzelecki		
INWESTOR:	SIM SŁASK PÓŁNOC sp z o.o. ul. Pasieczna 2, 42-700 Lubliniec		
PROJEKTANT:	mgr inż. Tomasz Zagata nr upr. PDK/0249/POOE/14		
NR PROJ. PRO035	DATA OPRACOWANIA 05.2024	SKALA: 1:100	NR RYS. ER4
PROJEKT TEST WYKONANIA numer domowy sp. z o.o. 1 TORUŹY TEST PRACOWNIA AUTORSKIM.			